

Imaginando El Quijote

Manuel Porras

Teresa Doctor

Iván Herrera

Dramaturgia: Juan Castilla

Dirección: Sabina Vicente

ESCENA
TRECÉ



Contenidos

Sinopsis

Sobre la compañía

Equipo artístico

Equipo técnico

Sobre el dramaturgo

Sobre la directora

Necesidades técnicas

Contacto







Sinopsis

En una calurosa tarde de verano, el viejo perro de Don Quijote languidece encerrado en la bodega. Un joven zorro acompañado por su fiel amiga La señora corneja lo visitan periódicamente, y para hacerle más llevaderas las largas horas estivales, narra las disparatadas aventuras de su amo.

Las más famosas escenas de la obra inmortal de Cervantes serán representadas por este singular trío de animales, intercambiando experiencias, sueños y también desventuras.

Un espectáculo para toda la familia, mezclando acrobacia, títeres, juego de luces y técnicas teatrales para llenar de magia el corazón de los espectadores.



La Compañía

Escena Trece fue fundada en Córdoba en 2012, aglutinando a un conjunto de profesionales de las artes escénicas de diversa procedencia.

La compañía se ha especializado en el montaje de obras de teatro contemporáneo, la mayoría de ellas de creación propia, aunque sin renunciar a la reinterpretación de obras clásicas, como **Frankenstein, La isla del Tesoro, Don Juan Tenorio**, o la puesta en valor de la historia local a través de diversas manifestaciones de teatro popular.

La andadura comenzó con la producción de la **Primera y Segunda edición de teatro popular Las agujas del marqués**, para la corporación de Villafranca.

En 2018, fue la compañía seleccionada por la Diputación de Córdoba para desarrollar el proyecto de **El puerto de la felicidad**, obra creada por la compañía para conmemorar el **250 aniversario del Fuero de Nuevas Poblaciones**.

Entre 2012 y 2025, **Escena Trece** ha llevado a cabo más de una docena de montajes, aumentando progresivamente en calidad y recursos, algunos de los cuales han sido representados en los teatros más importantes de la geografía española: **Gran Teatro de Córdoba, Teatro Zornotza de Amorebieta** (Vizcaya) o **Gran Teatro de Villarrobledo** (Albacete) entre muchos otros.



Equipo artístico

MANUEL PORRAS



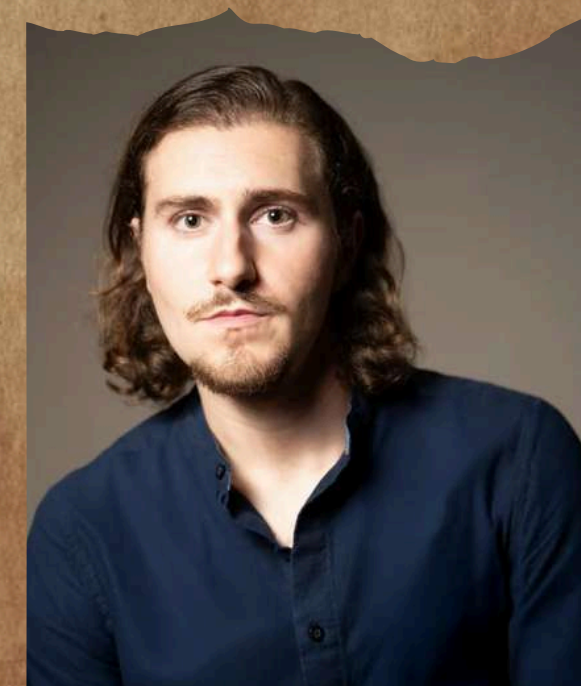
BRACO
DON QUIJOTE
CURA

TERESA DOCTOR



CORNEJA
SOBRINA
DULCINEA
MARITORNES
MOZA
MERCADER
BARBERO
CABALLERO DE LA
BLANCA LUNA
TERESA

IVAN HERRERA



ZORRO
SANCHO
VENTERO
PEDRO
TITIRITERO





Equipo Técnico

DIRECCIÓN
SABINA VICENTE

DISEÑO DE ILUMINACIÓN
MARIA MORENO

**VERSIÓN Y
DRAMATURGIA**
JUAN CASTILLA

VESTUARIO
MARIA VICTORIA ÁLVAREZ
VALENTINA GUZMAN

ESCENOGRAFÍA
VALENTINA GUZMAN

**ILUMINACIÓN Y
SONIDO**
DAVIDE CHOUS

MUSICA ORIGINAL
MIGUEL LINARES

PRODUCCIÓN
ESCENA TRECE

DISTRIBUCIÓN
ESCENA TRECE



Sobre el dramaturgo

TITULADO SUPERIOR EN INTERPRETACIÓN TEXTUAL POR LA ESAD DE CÓRDOBA. ACTOR, DIRECTOR Y DRAMATURGO, MIEMBRO DE LA ACADEMIA DE LAS ARTES DE ANDALUCÍA.

PROFESOR DE DRAMATURGIA Y ESCRITURA DRAMÁTICA EN LA ESAD DE CÓRDOBA.

DURANTE LOS ÚLTIMOS VEINTE AÑOS HA DIRIGIDO VARIOS CURSOS DEL AULA

DE TEATRO DE LA FACULTAD DE DERECHO DE CÓRDOBA Y LOS TALLERES DE TEATRO DE LA ASOCIACIÓN FUENTE AGRIA DE CÓRDOBA.

DESDE 2020 HA REALIZADO EL ASESORAMIENTO Y DIRECCIÓN DEL TALLER DE TEATRO DE LA ASOCIACIÓN CULTURAL SQUIZO, CUYOS MONTAJES HAN SIDO GANADORES DE MÁS DE 15 PREMIOS EN CERTÁMENES DE TEATRO NACIONALES.

ES AUTOR DE VARIAS OBRAS TEATRALES, ALGUNAS REPRESENTADAS EN EL TEATRO GÓNGORA DE CÓRDOBA.

SU ADAPTACIÓN DEL CLÁSICO FRANKENSTEIN, DE MARY SHELLEY, FUE LLEVADA A LA ESCENA DEL GRAN TEATRO DE CÓRDOBA EN 2022.

COMO NOVELISTA ES AUTOR DE LA NOVELA EL GUARDIÁN DEL LIBRO ROJO.





Sobre la directora

EN 2013 COMIENZA SU FORMACIÓN Y CARRERA COMO ACTRIZ EN LA COMPAÑÍA MADRILEÑA ARTES ESCÉNICAS BAJO LA DIRECCIÓN DE SHEILA BELTRÁN, CON EL MONTAJE JACQUES O LA SUMISIÓN, OBRA EN CARTELERA DURANTE CUATRO SEMANAS SEGUIDAS. ESE MISMO AÑO COMIENZA LA FORMACIÓN REGULAR EN LA SALA Y ESCUELA DE TEATRO LA USINA, EN MADRID, COMPAGINÁNDOLA CON CURSOS MONOTEMÁTICOS, DE CLOWN, IONESCO, BUÑUEL, SHAKESPEARE, ENTRE OTROS, PARTICIPANDO ADEMÁS EN DISTINTOS MONTAJES DE LA COMPAÑÍA TEATRO DE OPERACIONES, RESIDENTE EN LA MISMA ESCUELA.

EN 2015 SE TRASLADA A CÓRDOBA CONTINUANDO SU FORMACIÓN EN EL LABORATORIO DE TEATRO RAQUEL TOLEDO.

EN SEPTIEMBRE DE 2016 FUNDA JUNTO A CHICO SÁNCHEZ Y ANDRÉS SANTIAGO, ZEROCONTRÉS TEATRO, PARTICIPANDO COMO ACTRIZ PRINCIPAL Y RESPONSABLE DE PRODUCCIÓN EN TODOS LOS PROYECTOS, HASTA LA FECHA.





Necesidades Técnicas



ESPACIO: Teatro a la italiana, aunque es posible realizar al aire libre

Medidas: 7 metros de ancho y 5 de profundo.

TIEMPO DE DESCARGA: 1 Hora.

TIEMPO DE MONTAJE: 4 Horas.

DURACIÓN DEL ESPECTÁCULO: 1 Hora.

PERSONAL EN GIRA: 4, aportados por la compañía, con 3 actores y 1 técnico.

ILUMINACIÓN Y SONIDO: El existente en la sala, según el plano de luces. El montaje tiene margen de adaptación a las condiciones de la sala. Micrófonos de diadema proporcionados por la compañía.



Contacta con nosotros

634 611 584//678 117 178

holaescenatrece@gmail.com

www.escenatrece.com

